

# Arbetsområden för vård/omsorg



Arbetsmaterial framtaget för delprojektet Vård/omsorg  
inom OFFe-projektet

VLM-institutet augusti - september 2005



## Löften och påståenden möter verkligheten

*Utveckla inget nytt, utan använd det som redan finns!*

*Våra produkter gör er verksamhet bättre och billigare!*

Varför används då inte det som påstås finnas?

**I en sammanhållen testmiljö i skarpt läge låter vi företagens produkter möta den dagliga verksamheten.**

Därefter vet vi...

- ... vad som behöver ändras i organisationen,
- ... vilka produkter som behöver förbättras och
- ... vilka nödvändiga produkter som saknas på marknaden.



Foto: Bo Gyllander

OFFe-projektet har pekat ut områden inom vilka tester är angelägna:

Planering, dokumentation och journal-system gällande brukare

a) "Fältmässig" funktionalitet och användargränssnitt.

b) Kommunikationsplattformar

c) Nationell patientöversikt

Planering, dokumentation, schemaläggning och resursstyrning gällande personal

a) Tillgänglighet och tekniska plattformar

b) Horisontell systemintegration

Kommunikation, informationsutbyte och kunskapsstöd med och till anhöriga

a) Applikationer och tekniska plattformar

b) Säkerhetssystem

c) Kunskapssystem för anhörigvård

Debiterings-system, beställningar, fakturering och ekonomisk uppföljning

a) Automatik i informationsöverföring

b) Funktionsbaserat användargränssnitt

Integration och funktionalitet

a) Fungerande systemintegration

b) Säkerhets- och passersystem m fl infrastrukturella lösningar

c) Intelligent Kunskapssystem

# LASS-registrering



Handikappomsorgen har vuxit kraftigt, bland annat till följd av Lagen om assistansersättning (1993:389).

Försäkringskassan beviljar och finansierar medan kommunen är en utförare.

En säker och rationell redovisning av utfört arbete är en nödvändighet.

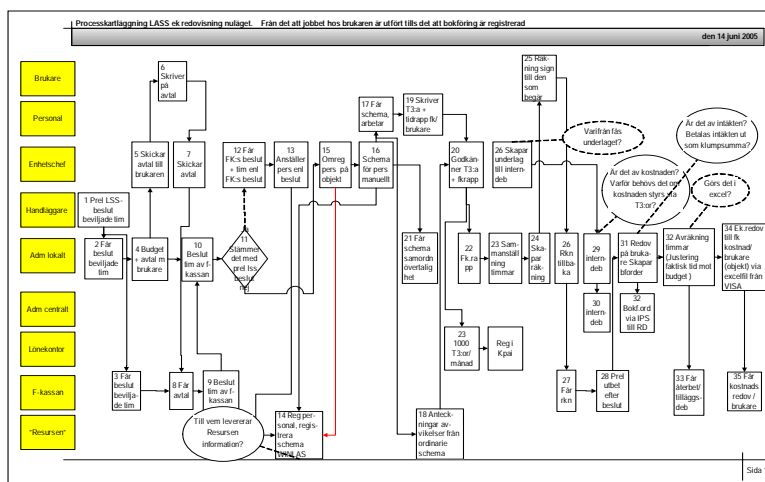
De administrativa rutinerna sköts i dag i stor utsträckning manuellt.

Med en särskilt anpassad e-tjänst minskar tidsåtgången för såväl kommunens personal som för brukare och anhöriga.

Dessutom blir rapporteringen till Försäkringskassan smidigare och tillförlitligare.

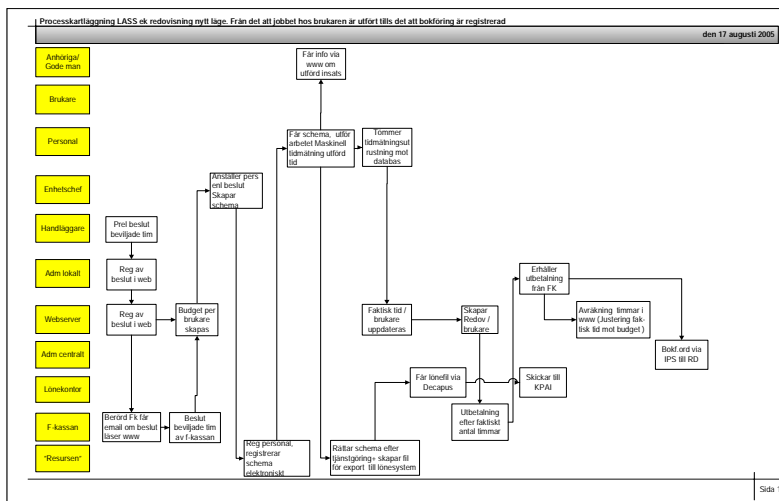
Den förenklade hanteringen tack vare IT-stöd kan illustreras med dessa bilder framtagna vid en processkartläggning över ekonomisk redovisning för LASS.

**FÖRE**



Sida 1

**EFTER**



Sida 1



VERBODEN TOEGANG VOOR  
MENSEN EN HONDEN

VLM